



# 精神職能 治療師

## 精神醫療團隊的運作

在精神醫療團隊中，除了大家熟知的醫師、藥師及護理師外，還囊括了像是職能治療師、臨床心理師、社工師等等諸多不同的專業哦！各個專業會共同收集患者不同面向的評估結果，在整合意見後訂定出最適合患者的治療計畫

## 精神科職能治療的服務對象

### 1 急性精神疾病

急性患者受症狀影響較嚴重，可能無法獨立照顧自己，因此職能治療師的介入主要為維持患者的職能角色、協助診斷以及未來的出院安置計畫

### 2 老人精神疾病

除了精神疾病的影響，此類患者也會因身體機能下滑而導致日常生活發生危險。職能治療師會透過工作簡化和輔具使用來維持個案自主生活的能力，增加個人與社區互動的安全，並提供完善心理支持系統

### 3 兒童精神領域

此類患者正處於發展的黃金時期，職能治療師會評估患者整體的發展狀況，並分析日常情境中的表現來發掘孩子整體的優勢與主要問題

### 4 社區精神領域

此類患者症狀已趨於穩定，但仍可能因殘餘的負性症狀或長期住院導致生活技巧喪失，而在回歸社區有困難。職能治療師會促進病人學習新的任務和技巧，協助患者重新與社區生活接軌

# 精神科職能治療的角色與功能

## 1 評估

評估患者之症狀影響程度、目前功能、生活角色扮演、復健潛能及社會適應力。亦協助其他專業確定診斷及功能鑑定



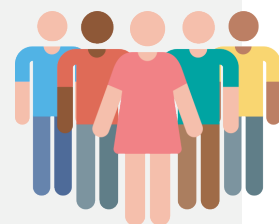
## 2 提供職能治療活動

舉凡利用常見之手工藝、烹飪、繪畫、舞蹈、音樂、歌唱、運動、旅遊、康樂活動等媒介，提升或維持患者功能，以提升生活品質



## 3 提供社會適應訓練

透過直接或間接的訓練方式，加強或維持患者之日常生活及人際互動功能，以促進患者其最大之獨立性



## 4 職業復健 & 職務重建服務

包括產業治療、職前評估、工作功能訓練、職務再設計、庇護性工作坊、支持性就業及就業輔導、就業諮商與追蹤患者工作情況，使患者能發揮最大功能，並藉此增進自我價值



## 5 出院安置 & 拓展社區資源

建議合適的環境與所需的支持，幫助個案發揮最大的功能

